

**NUTZUNG**  
 Wohnanlage mit  
 3 Häusern und  
 Tiefgarage  
 Brückenbauwerke

**BAUHERR**  
 Stadtbau Waldkirch  
 D-79183, Waldkirch

**ARCHITEKT**  
 Werkgruppe 1  
 Gutach-Bleichach

**BAUZEIT**  
 2008-2009

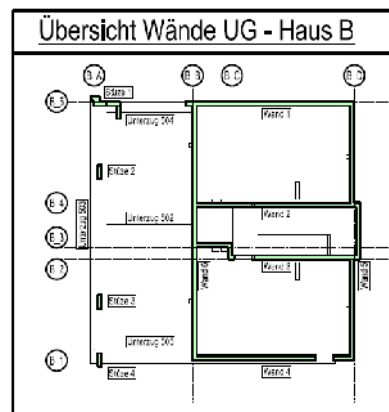
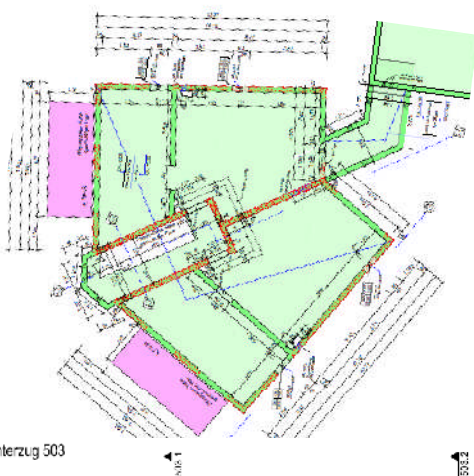
**BAUVOLUMEN**  
 ca. 18.000 m<sup>3</sup>

**BAUKOSTEN**  
 ca. 6,5 Mio €

**LEISTUNGEN**  
 Tragwerksplanung

**BESONDERHEITEN**  
 Bauen in Hanglage  
 Abfangungen tragender  
 aussteifender Bauteile  
 Brückenbauwerke mit  
 Sondergründung

Müller und Klein GmbH  
 Ingenieurbüro für Bauwesen  
 Lindenmattenstrasse 33a  
 D-79117 Freiburg  
 www.muk-fr.de  
 info@muk-fr.de  
 +49-761-61100-0



Unterzug 503

