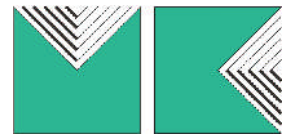


Projekt: Sanierung Rotteck-Gymnasium Freiburg



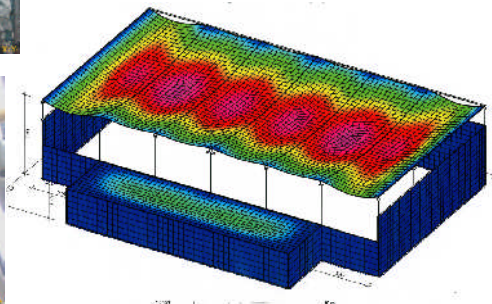
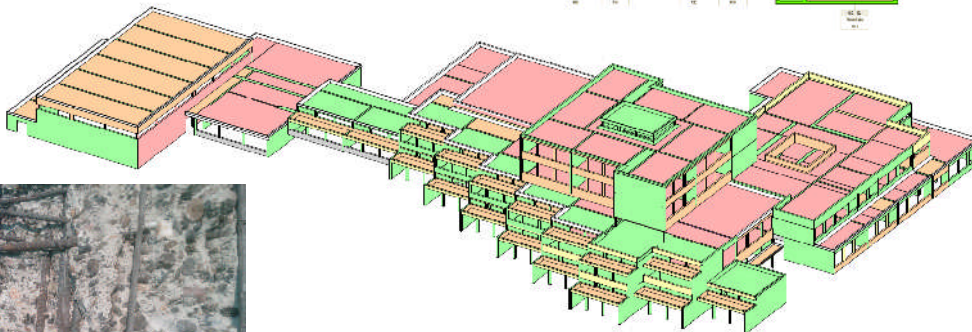
M Ü L L E R + K L E I N

TRAGWERKSPLANUNG

Massivbau
Stahlbau
Holzbau
Grundbau
Brückenbau
Glasbau
Bauphysik / EnEV 2009



2. OBERGESCHOSS



BRANDWIDERSTAND	
Schnitt	Ansicht
R 0	
R 30	
R 60	
R 90	
NB	

NUTZUNG
Schule

BAUHERR
Gebäudemanagement
Stadt Freiburg

ARCHITEKT
Böwer-Eith-Murken
Freiburg

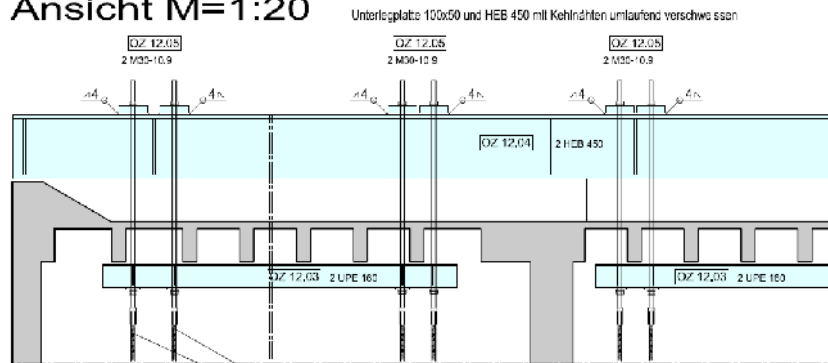
BAUZEIT
2008-2011

LEISTUNGEN
Tragwerksplanung
Brandschutznachweise

BAUKOSTEN
20. Mio €

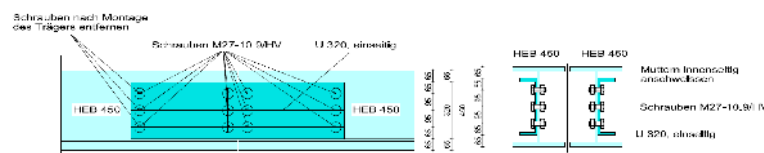
BESONDERHEITEN
Bestandsuntersuchungen
Räumliche Erdbbensimulation
Brandschutzberechnungen
Entwicklung wirtschaftlicher
Sanierungskonzepte unter
Berücksichtigung aktueller Normen

Ansicht M=1:20



DETAIL 1

Montagestoss Oz 12.04, Abfangeträger über Decke 3. OG



Müller und Klein GmbH
Ingenieurbüro für Bauwesen
Lindenmattenstrasse 33a
D-79117 Freiburg
www.muk-fr.de
info@muk-fr.de
+49-761-61100-0