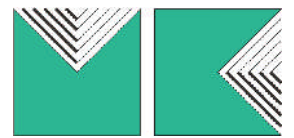


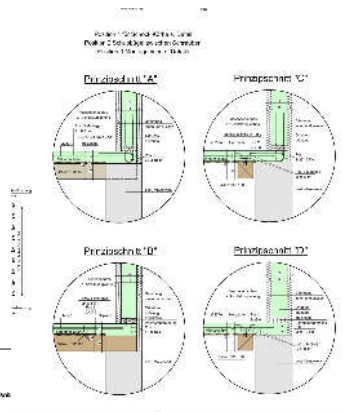
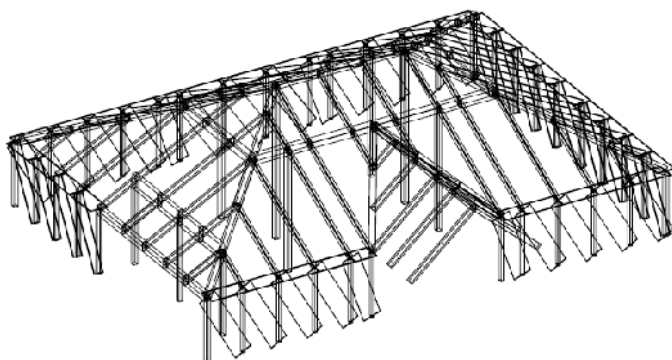
Projekt: Wohnhaus Werderring 5, Freiburg



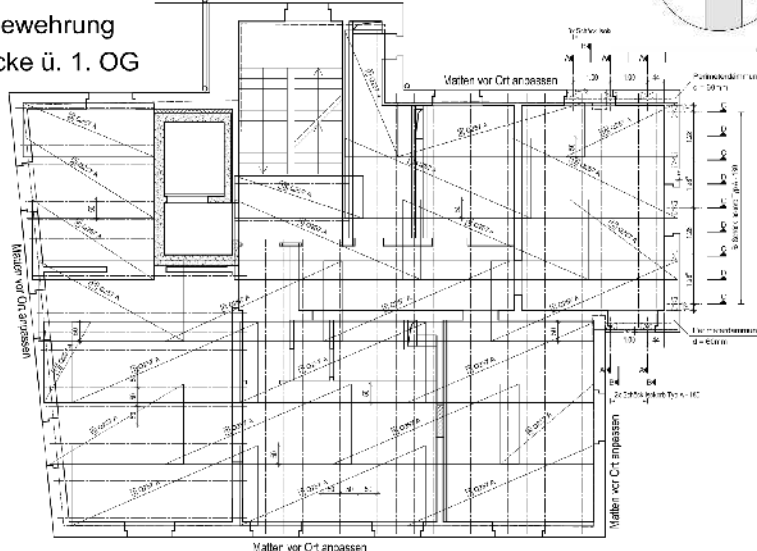
M Ü L L E R + K L E I N

TRAGWERKSPLANUNG

Massivbau
Stahlbau
Holzbau
Grundbau
Brückenbau
Glasbau
Bauphysik / EnEV 2009



Bewehrung Decke ü. 1. OG



NUTZUNG

Exclusive Wohnungen
in denkmalgeschützter
Villa

BAUHERR

Grafried
Bauunternehmung
Freiburg

ARCHITEKT

Rolf und Hotz Architekten
Freiburg
Guido Epp
Freier Architekt
Schallstadt-Wolfenweiler

BAUZEIT

2005 / 2006

LEISTUNGEN

TRAGWERKSPLANUNG

BESONDERHEITEN

Holzverbunddecke
Freitragende
Dachkonstruktion
Sanierung

Müller und Klein GmbH
Ingenieurbüro für Bauwesen
Lindenmattenstrasse 33a
D-79117 Freiburg
www.muk-fr.de
info@muk-fr.de
+49-761-61100-0