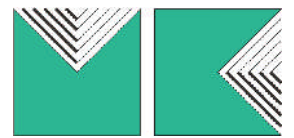


# Projekt: Lycée Turenne, Freiburg



MÜLLER + KLEIN

## TRAGWERKSPLANUNG

Massivbau

Stahlbau

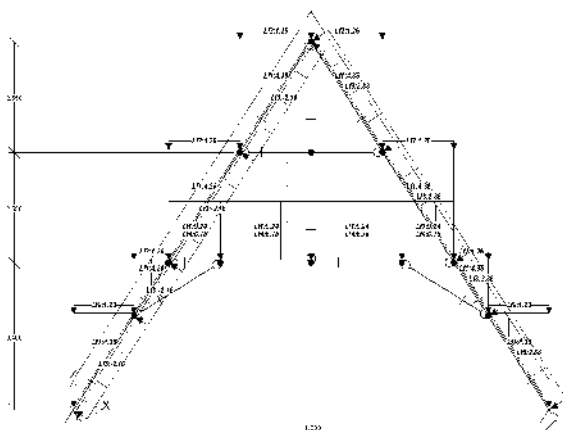
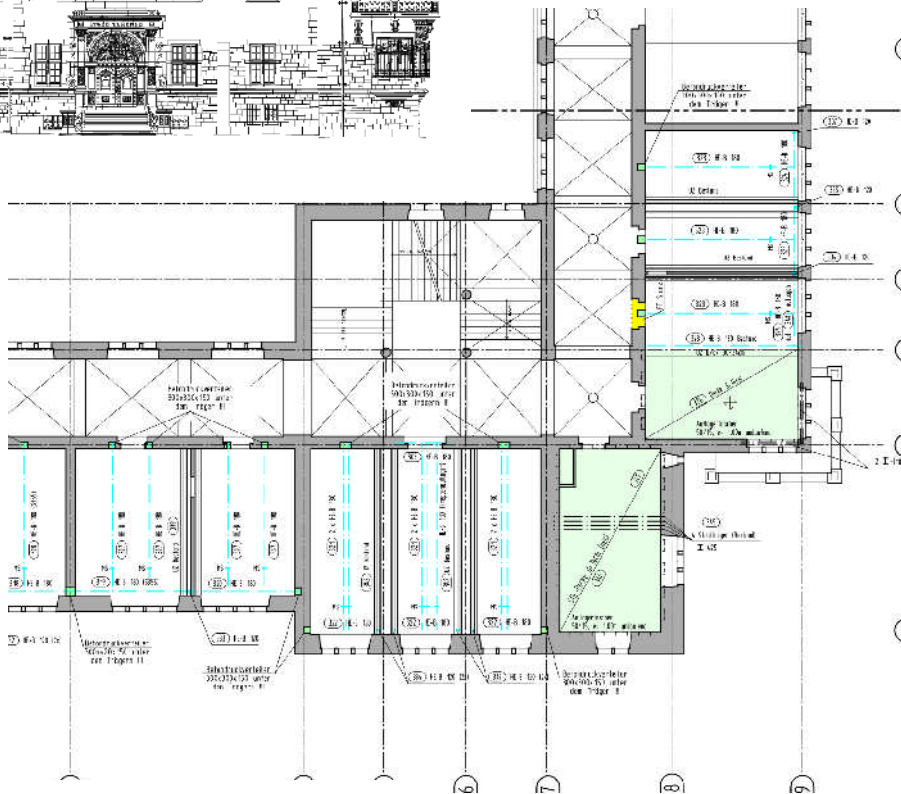
Holzbau

Grundbau

Brückenbau

Glasbau

Bauphysik / EnEV 2009



## NUTZUNG

Schulbau aus dem Jahr 1900

## BAUHERR

Stadt Freiburg

## BAUZEIT

1998

bis

2000

## KOSTEN

ca. 6 Mio €

## LEISTUNGEN

Tragwerksplanung

## BESONDERHEITEN

Sanierung der Holzdachkonstruktion, der best. Deckenplatten und der Mauerwerks Pfeiler

Müller und Klein GmbH  
Ingenieurbüro für Bauwesen  
Lindenmattenstrasse 33a  
D-79117 Freiburg  
www.muk-fr.de  
info@muk-fr.de  
+49-761-61100-0