

MÜLLER + KLEIN

TRAGWERKSPLANUNG

Massivbau
Stahlbau
Holzbau
Grundbau
Brückenbau
Glasbau
Bauphysik / EnEV 2009



NUTZUNG

4-Sterne Erlebnishotel mit
65 Zimmern und
278 Betten

BAUHERR

Europapark
Rust

ENTWURF

Europapark
Rust

WERKPLANUNG

VISUALISIERUNG
CHP GmbH
Freiburg

BAUZEIT

Januar 2007
bis
Juli 2007

BRI

26.000 m³

NUTZFLÄCHE

6.900 m²

KOSTEN

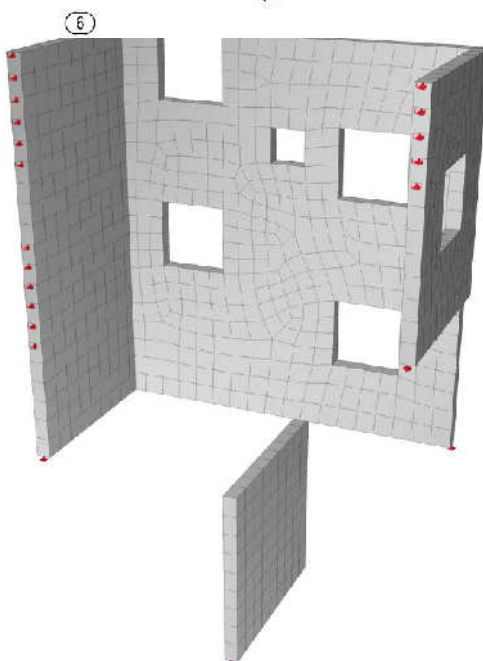
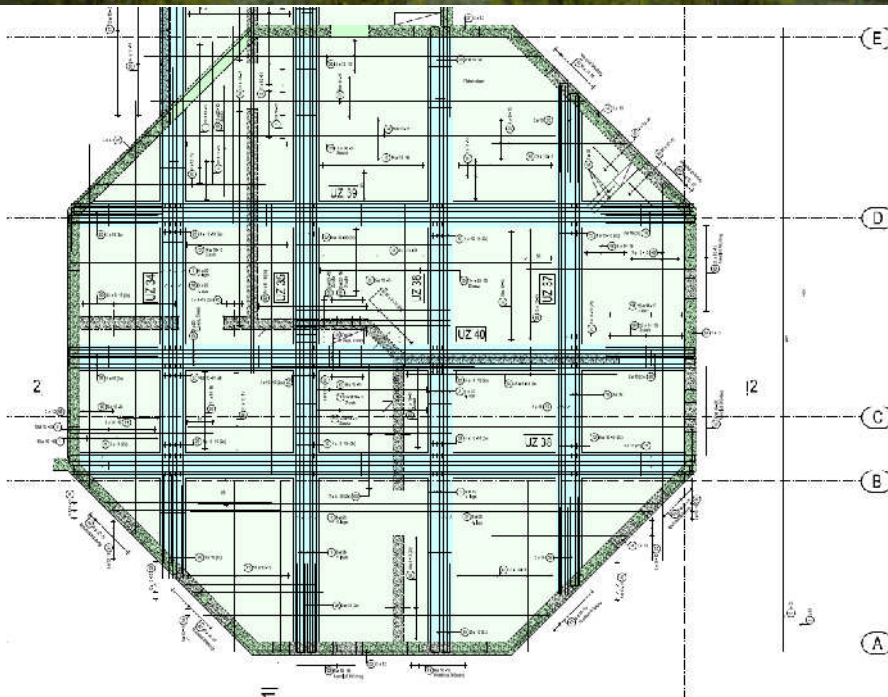
ca. 12 Mio €

LEISTUNGEN

Tragwerksplanung

BESONDERHEITEN

“geknickte” Wandscheiben
über 24 m Spannweite



Müller und Klein GmbH
Ingenieurbüro für Bauwesen
Lindenmattenstrasse 33a
D-79117 Freiburg
www.muk-fr.de
info@muk-fr.de
+49-761-61100-0