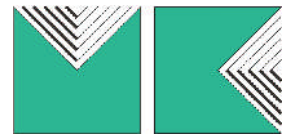


Projekt: Lager- und Produktionshalle GERRIETS / Umkirch



M Ü L L E R + K L E I N

TRAGWERKSPLANUNG

Massivbau
Stahlbau
Holzbau
Grundbau
Brückenbau
Glasbau
Bauphysik / EnEV 2009



NUTZUNG

Lagerhalle mit Produktion
und Verwaltung in Umkirch

BAUHERR

Gerriets GmbH
D-79224 Umkirch

ARCHITEKT

Haller Architekten
Freiburg

BAUZEIT

2006 - 2007

BAUVOLUMEN

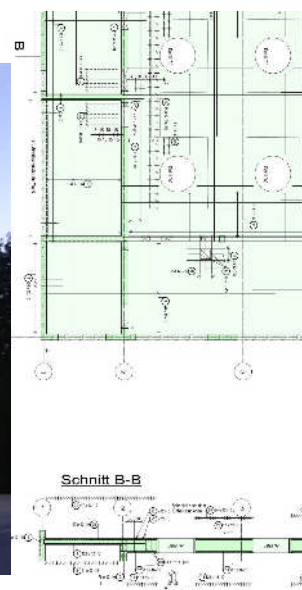
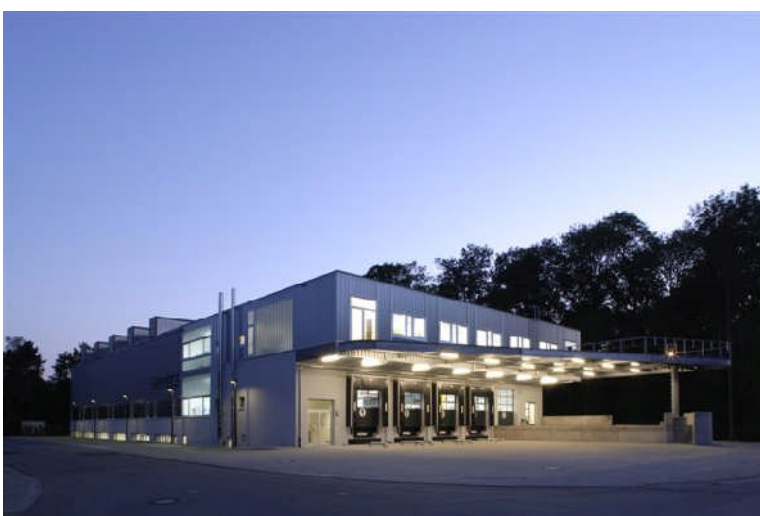
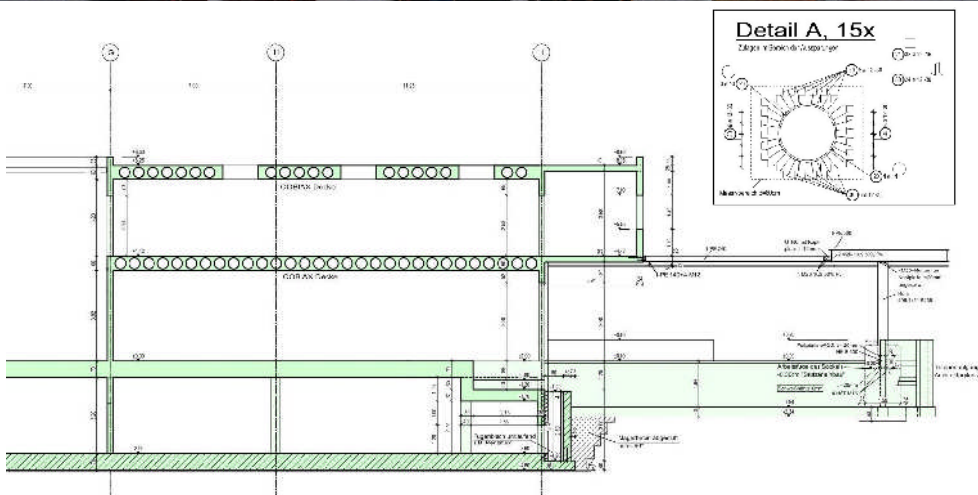
ca. 30.000 m³

LEISTUNGEN §15 HOAI

Erbrachte
Leistungsphasen: 1-8

BESONDERHEITEN

Stahl-Fachwerkträger
mit 28 m Spannweite.
Abfangung tragender aus-
steifender Wandscheiben.
Hohlkörperdecken mit
20m Spannweite.
Dynamische Beanspruch-
ung durch Maschinen.
Untergeschosdecke
mit Gabelstapler befahrbar.
"Weisse Wanne".



Müller und Klein GmbH
Ingenieurbüro für Bauwesen
Lindenmattenstrasse 33a
D-79117 Freiburg
www.muk-fr.de
info@muk-fr.de
+49-761-61100-0