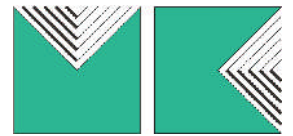


Projekt: Neubau Neurozentrum Freiburg



MÜLLER + KLEIN

TRAGWERKSPLANUNG

Massivbau
Stahlbau
Holzbau
Grundbau
Brückenbau
Glasbau
Bauphysik / EnEV 2009



NUTZUNG

Neurologische Klinik

BAUHERR

Land Baden-Württemberg

ARCHITEKT

ARGE Laage-Eggert
Stuttgart

BAUZEIT

1990 bis 1994

KOSTEN

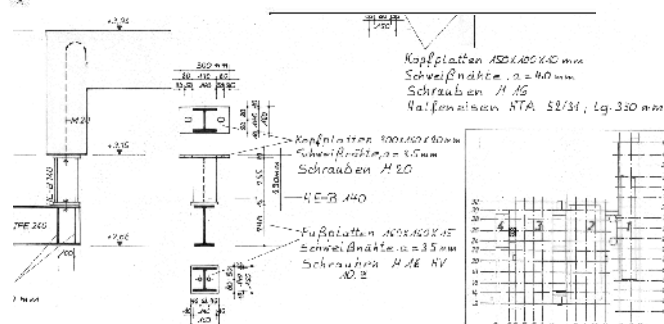
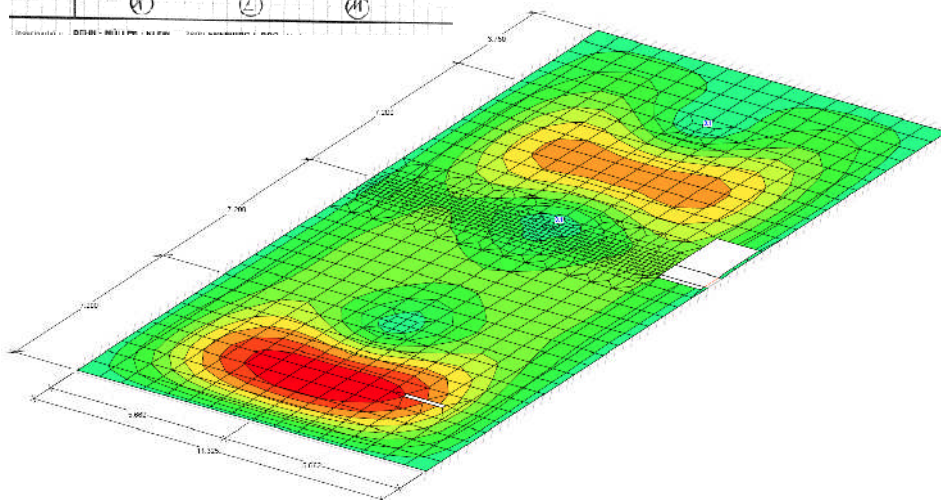
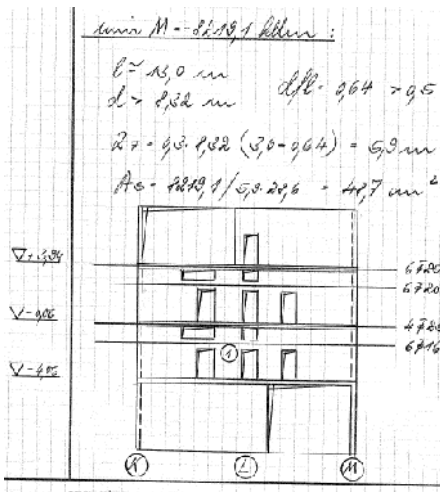
ca. 70 Mio €

LEISTUNGEN

Tragwerksplanung

BESONDERHEITEN

Stahlbetonskelettbau
Flachdecken mit großen
Spannweiten
Hohe Lasten aus Tomographen



Müller und Klein GmbH
Ingenieurbüro für Bauwesen
Lindenmattenstrasse 33a
D-79117 Freiburg
www.muk-fr.de
info@muk-fr.de
+49-761-61100-0