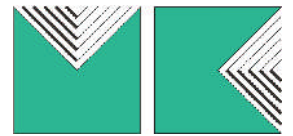


Projekt: Sanierung Kreuzschulen Freiburg



M ÜLLER + K LEIN

TRAGWERKSPLANUNG

Massivbau
Stahlbau
Holzbau
Grundbau
Brückenbau
Glasbau
Bauphysik / EnEV 2009



NUTZUNG

Schulen

BAUHERR

Gebäudemanagement
Stadt Freiburg

BAUZEIT

2008

LEISTUNGEN

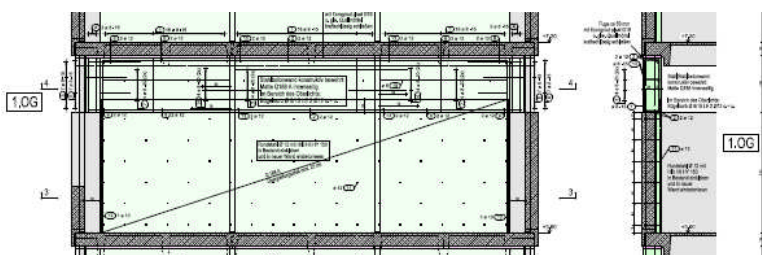
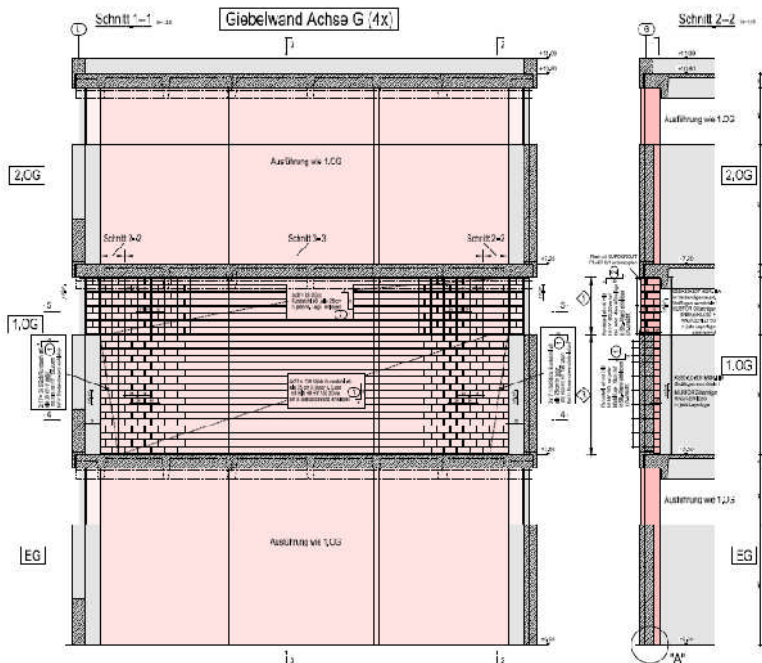
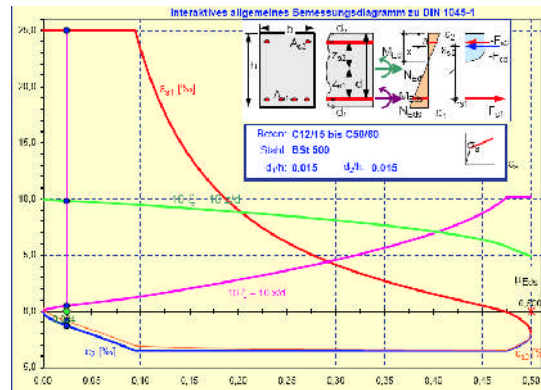
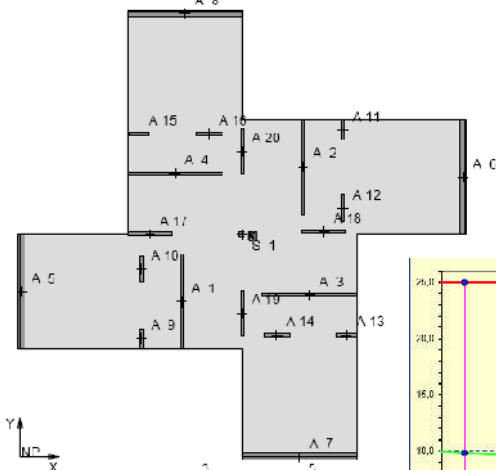
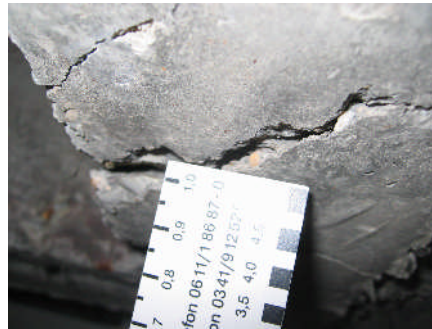
Tragwerksplanung

BESONDERHEITEN

Bestandsuntersuchungen
Räumliche Erdbbensimulation
Entwicklung wirtschaftlicher
Sanierungskonzepte unter
Berücksichtigung aktueller Normen



M 1



Müller und Klein GmbH
Ingenieurbüro für Bauwesen
Lindenmattenstrasse 33a
D-79117 Freiburg
www.muk-fr.de
info@muk-fr.de
+49-761-61100-0