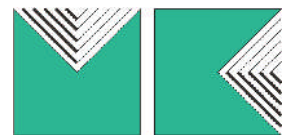


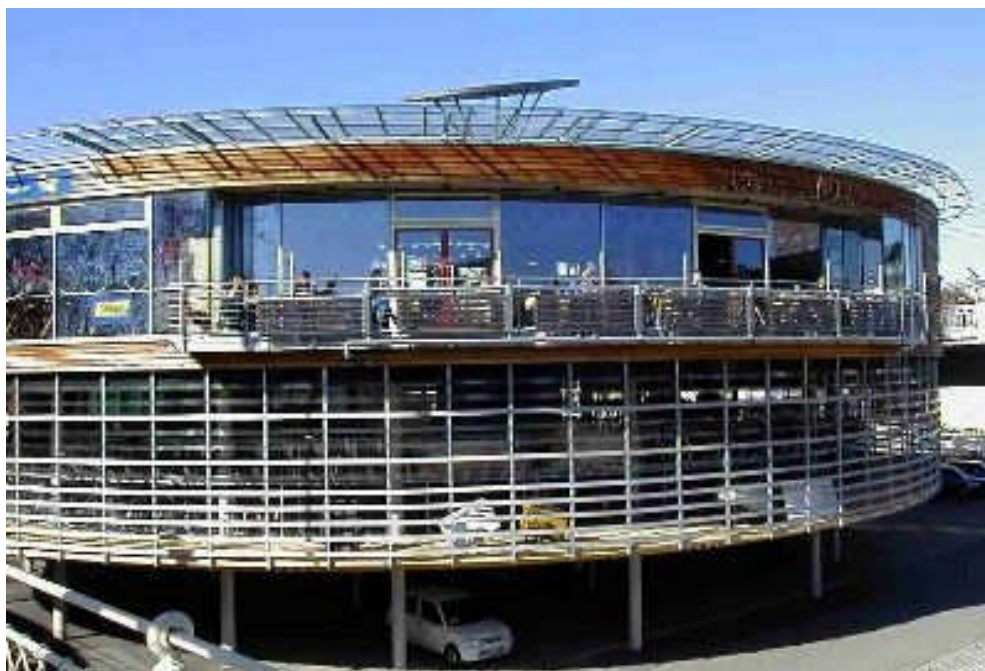
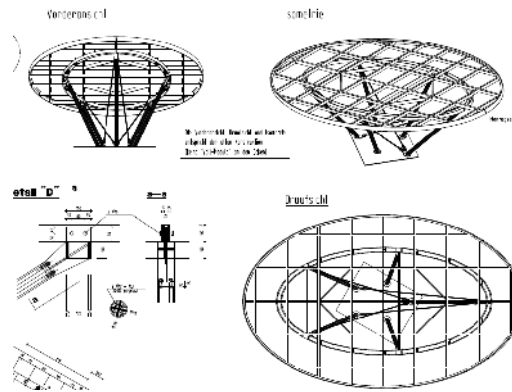
Projekt: Fahrradstation, Freiburg



M Ü L L E R + K L E I N

TRAGWERKSPLANUNG

Massivbau
Stahlbau
Holzbau
Grundbau
Brückenbau
Glasbau
Bauphysik / EnEV 2009



NUTZUNG
Neubau einer
Fahrradstation mit
Café und Werkstätten

BAUHERR
Stadtbau Freiburg

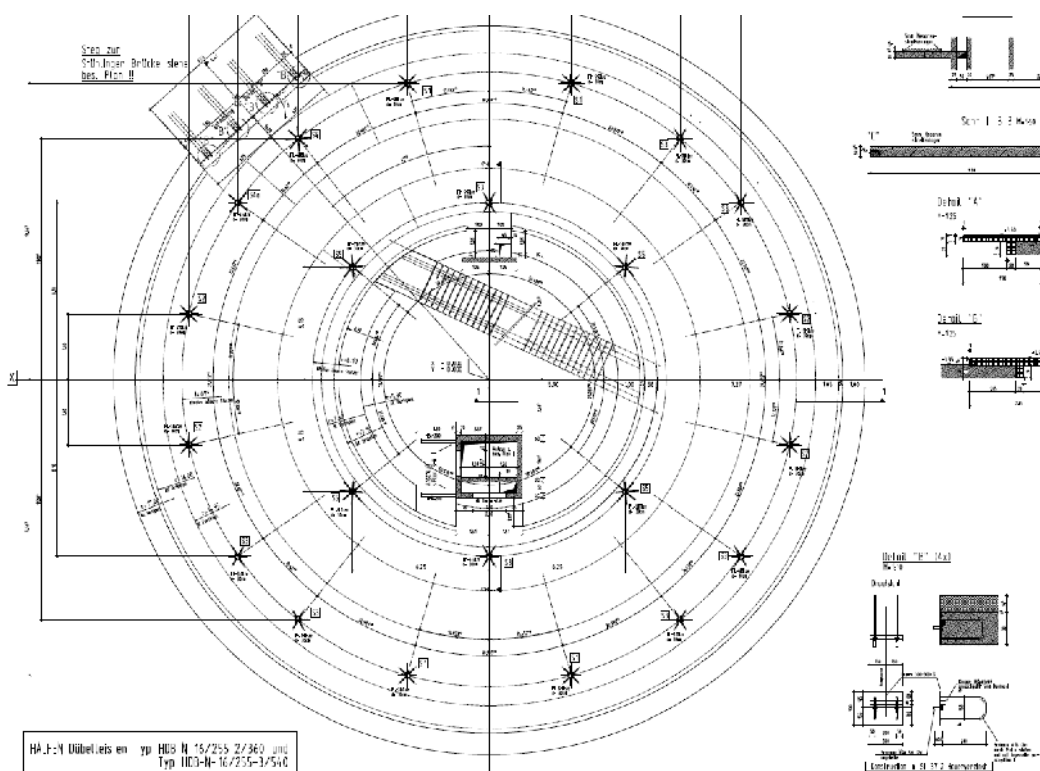
ARCHITEKT
Rolf und Hotz
Architekten
Freiburg

BAUZEIT
1998 bis 1999

KOSTEN
ca. 3,0 Mio €

LEISTUNGEN
Tragwerksplanung

BESONDERHEITEN
Solarsegel
Kreisringgrundriss
Spannweiten bis 30 m



HA.F-1-V Dübelleisen yp HBS N 16/255 2/360 und Typ HD3-N-16/255-3/54C

Müller und Klein GmbH
Ingenieurbüro für Bauwesen
Lindenmattenstrasse 33a
D-79117 Freiburg
www.muk-fr.de
info@muk-fr.de
+49-761-61100-0