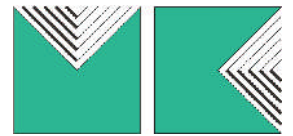


# Projekt: Cross-Dock Dischinger, Baden-Airpark



MÜLLER + KLEIN

## TRAGWERKSPLANUNG

Massivbau  
Stahlbau  
Holzbau  
Grundbau  
Brückenbau  
Glasbau  
Bauphysik / EnEV 2009



## NUTZUNG

Güter-Umschlaghalle

## BAUHERR

Karl Dischinger GmbH  
Kirchhofen

## ARCHITEKT

Haller Architekten  
Freiburg

## BAUZEIT

2008

## KOSTEN

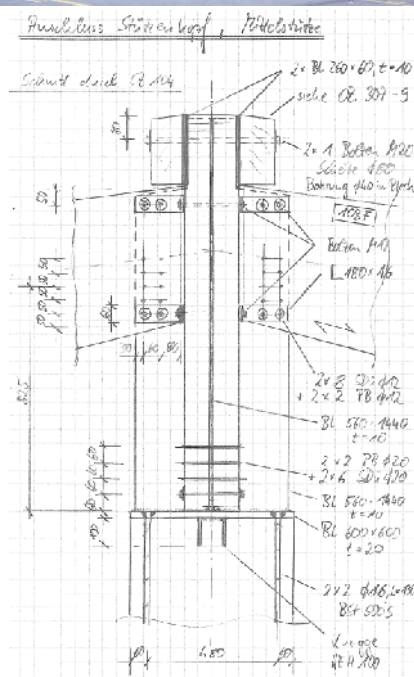
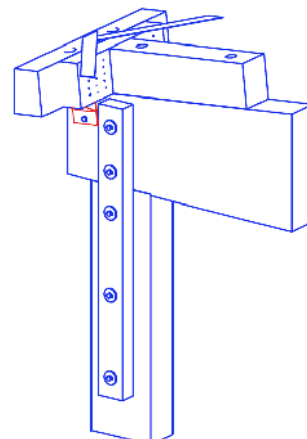
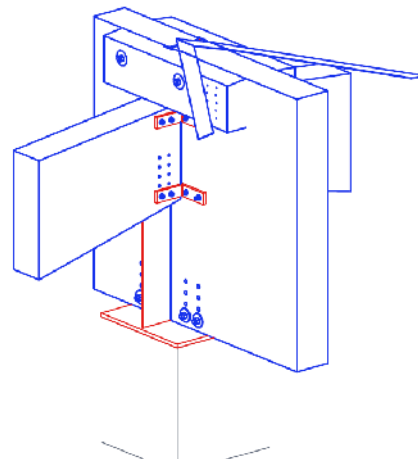
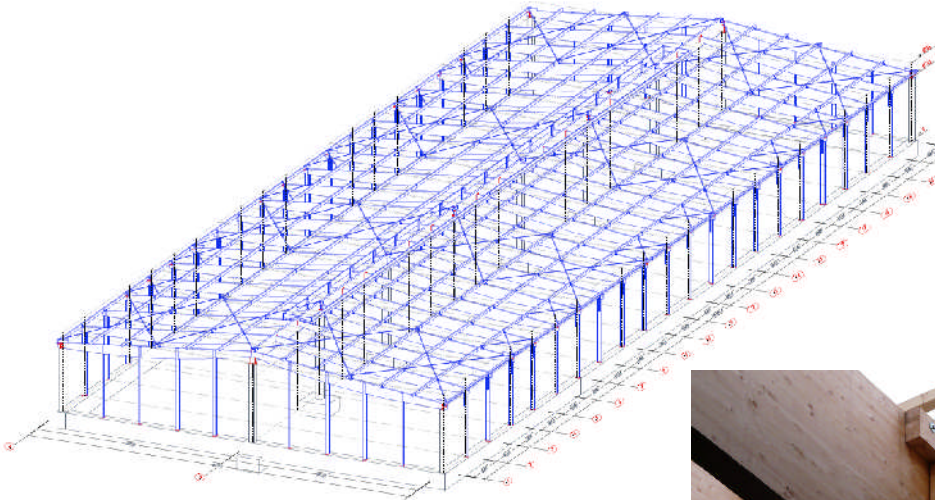
ca. 2,0 Mio €

## LEISTUNGEN

Tragwerksplanung

## BESONDERHEITEN

- BSH-Fischbauchträger  
Spannweite: 20 m
- Kostenminimierung durch weitestgehenden Einsatz von Holz- und Holzwerkstoffen und Minimierung aussteifender Bauteile
- Extrem kurze Bauzeit durch ein hohes Maß an Vorfertigung
- Erdbebennachweise



Müller und Klein GmbH  
Ingenieurbüro für Bauwesen  
Lindenmattenstrasse 33a  
D-79117 Freiburg  
www.muk-fr.de  
info@muk-fr.de  
+49-761-61100-0