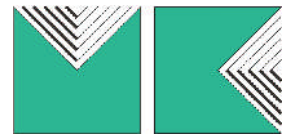


# Projekt: Wohn- und Geschäftshaus "Böhlerareal"



M Ü L L E R + K L E I N

## TRAGWERKSPLANUNG

Massivbau  
 Stahlbau  
 Holzbau  
 Grundbau  
 Brückenbau  
 Glasbau  
 Bauphysik / EnEV 2009



## NUTZUNG

Wohnanlage mit  
 Gewerbeeinheiten und  
 Tiefgarage in Freiburg

## BAUHERR

Freiburger Stadtbau  
 Freiburg

## ARCHITEKT

K9 Architekten  
 Freiburg

## BAUZEIT

2010 / 2011

## BAUVOLUMEN

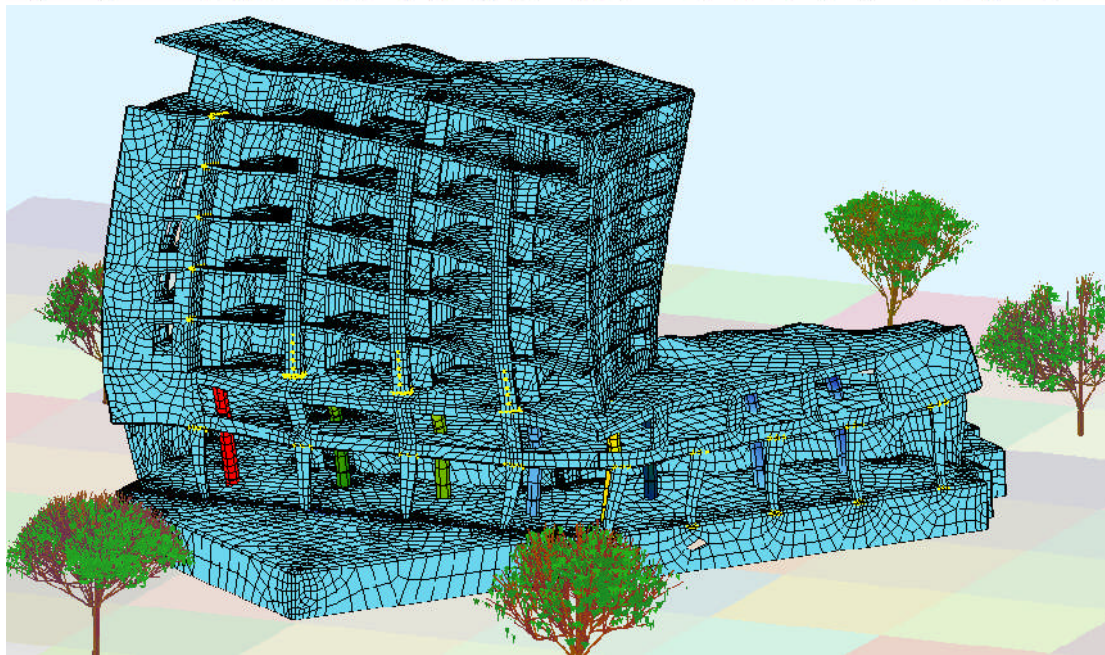
ca. 18.000 m<sup>3</sup>

## LEISTUNGEN

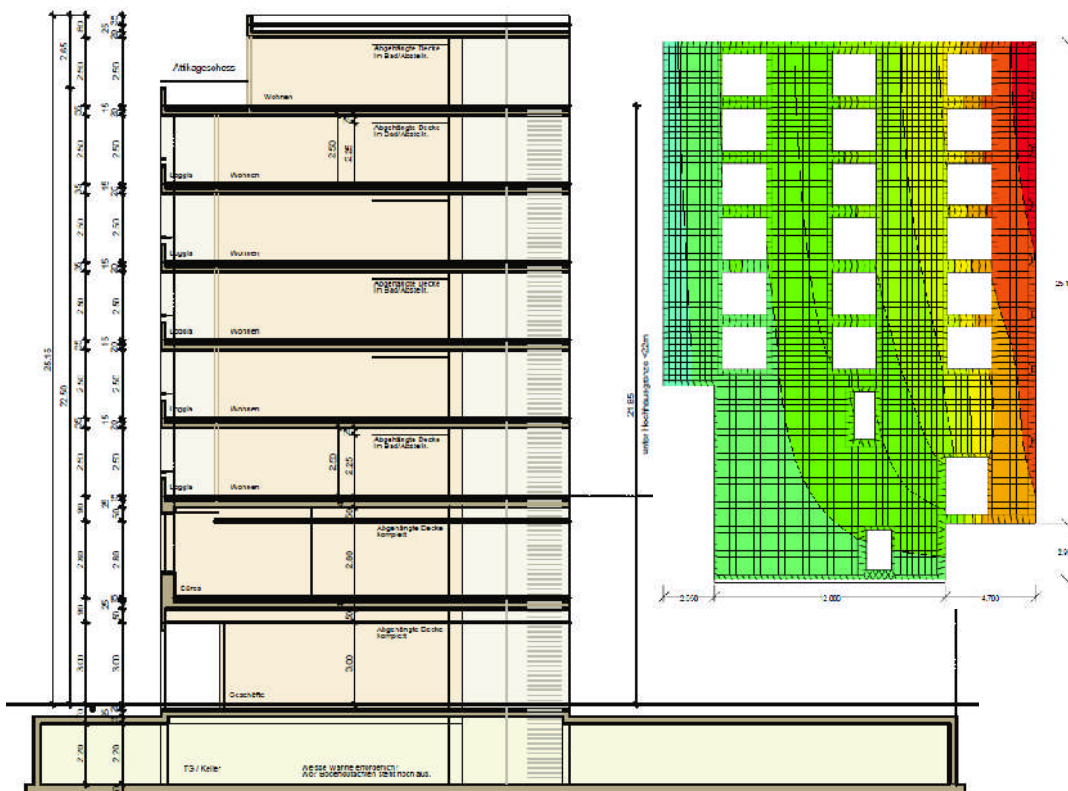
Tragwerksplanung  
 Bauphysik  
 Passivhausstandard

## BESONDERHEITEN

3- dimensionale Erdbbensimu-  
 lation am Gesamtsystem  
 Wandscheiben mit großen  
 Öffnungen  
 Abfangung aussteifender  
 Wandscheiben  
 Weisse Wanne  
 Nachweise zum  
 Passivhausstandard



Regelschnitt 16.02.2009  
 8 Geschosse



Müller und Klein GmbH  
 Ingenieurbüro für Bauwesen  
 Lindenmattenstrasse 33a  
 D-79117 Freiburg  
 www.muk-fr.de  
 info@muk-fr.de  
 +49-761-61100-0