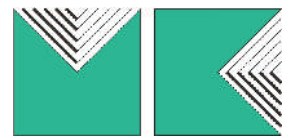


# Projekt: Verwaltungsgebäude mit Produktion und Logistik



M Ü L L E R + K L E I N

## TRAGWERKSPLANUNG

Massivbau  
Stahlbau  
Holzbau  
Grundbau  
Brückenbau  
Glasbau  
Bauphysik / EnEV 2009



## NUTZUNG

Neuer Standort der  
Testo AG mit  
Verwaltung, Produktion,  
Tiefgarage und Logistik  
1. von 4 Bauabschnitten  
in Titisee-Neustadt

## BAUHERR

Testo AG  
D-79853 Lenzkirch

## ARCHITEKT

Sacker Architekten  
Freiburg

## BAUZEIT

2009 - 2011

## BAUVOLUMEN

ca. 56.000 m<sup>3</sup> (1.BA)

## LEISTUNGEN §15 HOAI

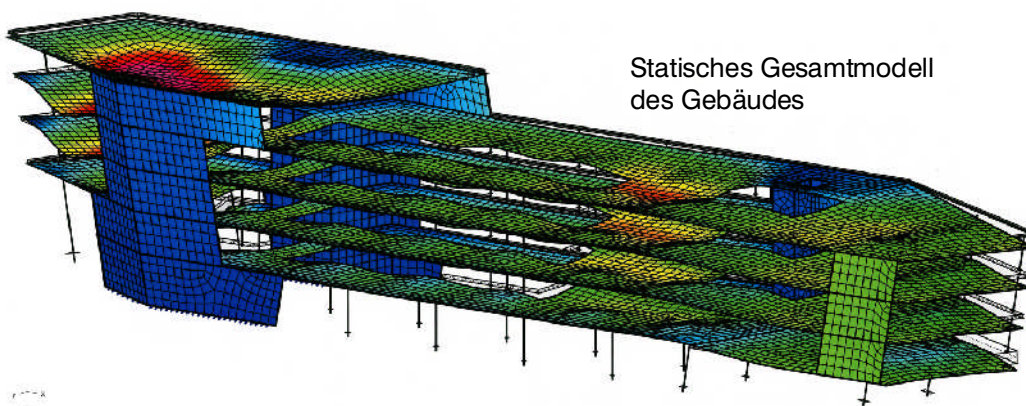
Leistungsphasen: 1-8

## BESONDERHEITEN

Tragwerksplanung am  
Gesamtmodell aufgrund  
der Schrägstützen und der  
abzufangenden tragenden,  
aussteifenden Bauteile.  
Überbrückung großer  
Spannweiten.  
Aufgelöstes Erd-, Sockel-  
und Untergeschoss  
Sockelgeschoss durch  
Erddruck unsymmetrisch  
belastet.  
Verbundstützen sowie  
Stahlbetonstützen mit  
großer Schlankheit

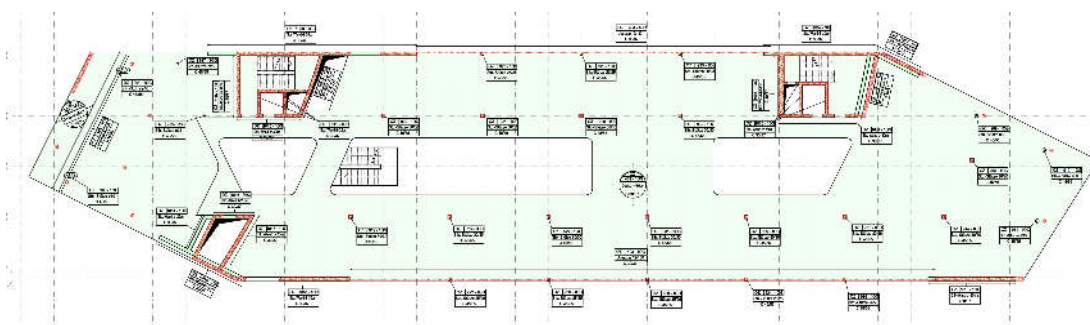


Entwurf des Architekten

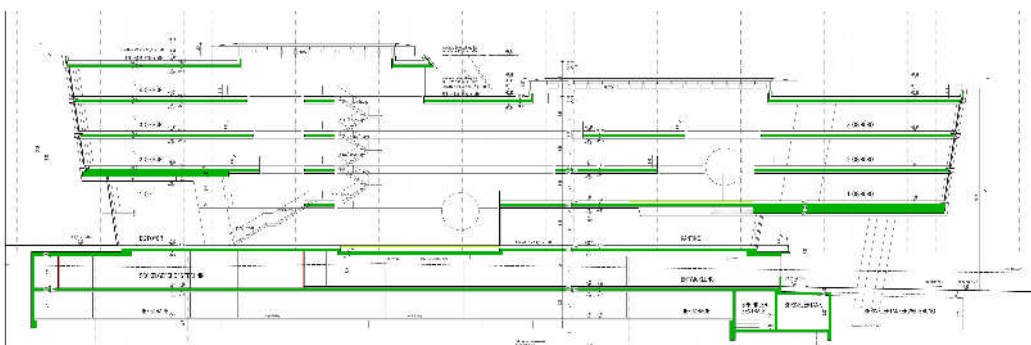


Statisches Gesamtmodell  
des Gebäudes

Positionsplan Decke über 1. OG



Schnitt durch das Gesamtgebäude



Müller und Klein GmbH  
Ingenieurbüro für Bauwesen  
Lindenmattenstrasse 33a  
D-79117 Freiburg  
www.muk-fr.de  
info@muk-fr.de  
+49-761-61100-0