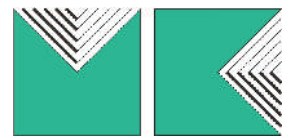


Projekt: Erweiterung Hotel Stadt Freiburg



MÜLLER + KLEIN

TRAGWERKSPLANUNG

Massivbau
 Stahlbau
 Holzbau
 Grundbau
 Brückenbau
 Glasbau
 Bauphysik / EnEV 2009



NUTZUNG

Umbau und Erweiterung
 eines Hotels mit
 Gesundheitszentrum und
 Tiefgarage in Freiburg

BAUHERR

Roland Burtsche
 Colombi Freiburg

ARCHITEKT

Grossmann Architekten
 Kehl

BAUZEIT

2006 - 2009

BAUVOLUMEN

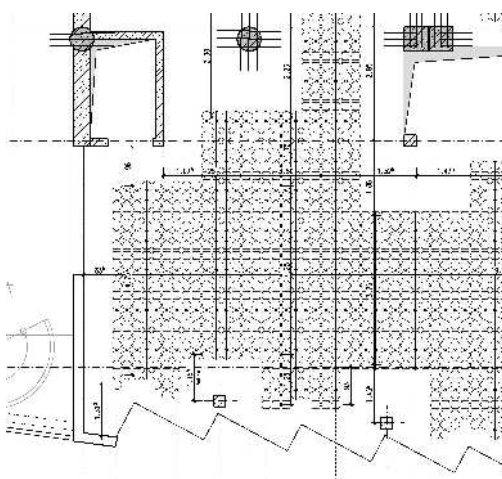
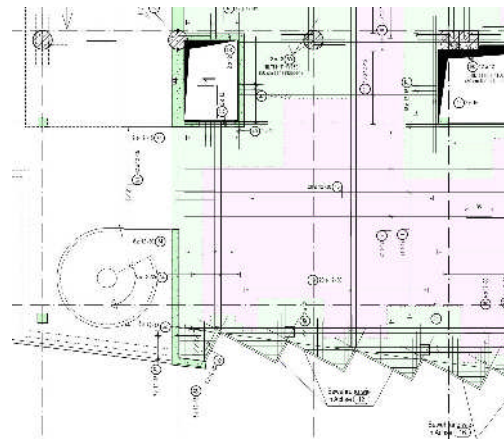
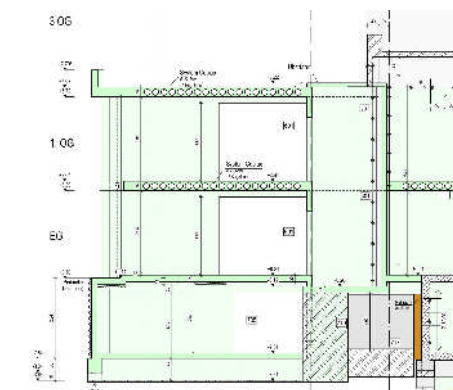
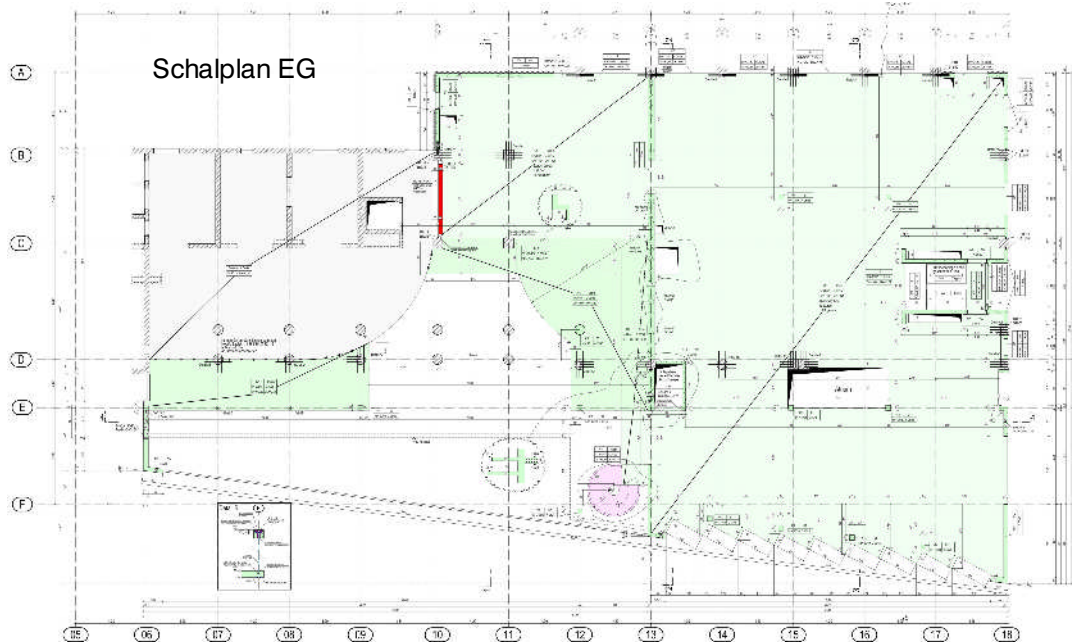
ca. 20.000 m³

LEISTUNGEN §15 HOAI

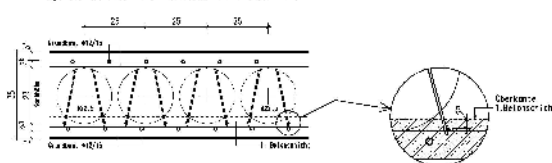
Leistungsphasen: 1-8

BESONDERHEITEN

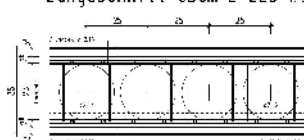
Stahl-Fachwerkträger
 mit über 30 m Spannweite.
 Abfangung tragender aus-
 steifender Wandscheiben.
 Hohlkörperdecken mit
 12m Spannweite.
 Statische Einbindung
 bestehender Bauteile.
 Freitragende
 Wendeltreppe
 Tiefgaragendecke be-
 fahrbar als
 "weisse Wanne".



Querschnitt CBCM-E-225 1:10



Längsschnitt CBCM-E-225 1:10



Müller und Klein GmbH
 Ingenieurbüro für Bauwesen
 Lindenmattenstrasse 33a
 D-79117 Freiburg
 www.muk-fr.de
 info@muk-fr.de
 +49-761-61100-0